

C O M M

E R C I A L

STANDARD

199



STANDARD

C O M M

Коллекция производится по запросу.
Available by request.

200

ST 01



ST 02



ST 03



ST 04



ST 05



ST 06



ST 07



ST 08



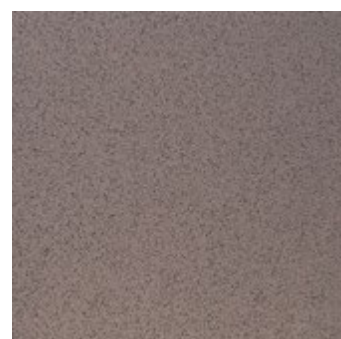
ST 09



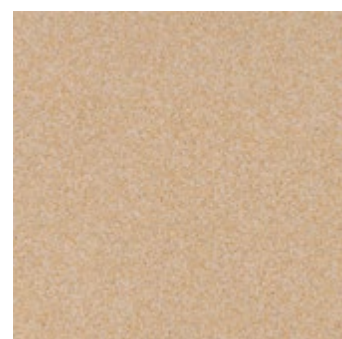
ST 10



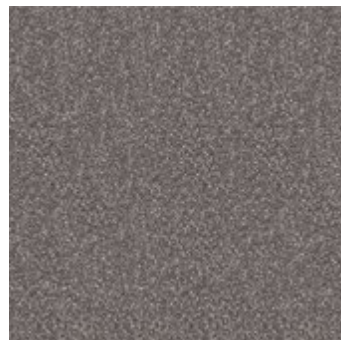
ST 011



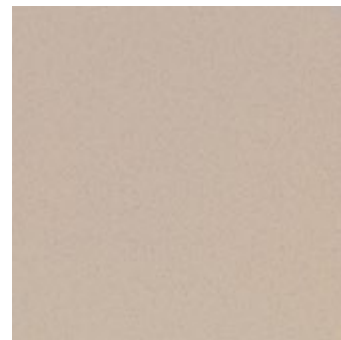
ST 15



ST 16



ST 17



E R C I A L

ST

201

| cm | in |
|------------|----------|
| 30 × 30 | 12 × 12 |
| 40 × 40 | 16 × 16 |
| 30 × 60 | 12 × 24 |
| 60 × 60 | 24 × 24 |
| 45 × 90 | 18 × 36 |
| 19,4 × 120 | 7,8 × 48 |
| 30 × 120 | 12 × 48 |
| 60 × 120 | 24 × 48 |

все артикулы
all products

неполированный
natural

форматы sizes: ■■■■■■

полированный
polished

форматы sizes: ■■■■■■

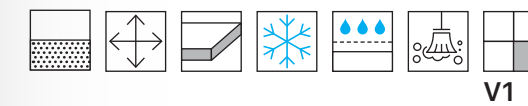
структурированный
structured

форматы sizes: ■■

противоскользящий
anti-slip

форматы sizes: ■■

R10 AB DCOF>0,42



V1

упаковка и вес package and weight

| формат cm | size in | поверхн. surface | толщ. mm | thk in | в коробке box | | | | | 1 м ² 1m ² | | в палете pallet | | | | |
|--------------|------------|--|-------------|-----------|---------------|----------------------------------|-------------------------------------|----------------------|--------------------|----------------------------------|------------------|-----------------|----------------------------------|-------------------------------------|--------------------|----------------------|
| | | | | | шт. pcs | м ² m ² | фут ² ft ² | кг kg | фунт lbs | кг kg | фунт lbs | кор. box | м ² m ² | фут ² ft ² | кг kg | фунт lbs |
| 30 × 30 | 12 × 12 | неп. nat. стр. str. прот. anti-slip | 8 | 0,31 | 17 | 1,53 | 16 | 27,2 | 60 | 18,2 | 40,1 | 40 | 61,2 | 659 | 1111 | 2449 |
| 40 × 40 | 16 × 16 | неп. nat. пол. pol. | 9 | 0,35 | 10 | 1,6 | 17 | 32,29 30,29 | 71,2 66,8 | 20,5 19,2 | 45,2 42,3 | 48 | 76,8 | 827 | 1573 1477 | 3468 3256 |
| 30 × 60 | 12 × 24 | неп. nat. пол. pol. | | | 6 | 1,08 | 11,6 | 24,43 23,4 | 53,9 51,6 | 23,1 22,2 | 51 49 | 40 | | | 1000 959 | 2205 2114 |
| 60 × 60 | 24 × 24 | неп. nat. стр. str. прот. anti-slip пол. pol. | 10 | 0,39 | 4 | 1,44 | 15,5 | 32,6 31,9 31,2 | 71,9 70 68,8 | 23,2 22,7 22,2 | 51,1 50 49 | 30 | 43,2 | 465 | 1001 980 959 | 2207 2160 2114 |
| 45 × 90 | 18 × 36 | неп. nat. | | | 3 | 1,215 | 13,1 | 27,4 | 60,4 | 23,1 | 51 | 32 | 38,88 | 418 | 900 | 1984 |
| 19,4 × 120 | 7,8 × 48 | неп. nat. пол. pol. | | | 6 | 1,4 | 15 | 36,6 35,1 | 80,7 77,4 | 26,7 25,6 | 58,9 56,4 | 30 | 42 | 452 | 1121 1075 | 2471 2370 |
| 30 × 120 | 12 × 48 | неп. nat. пол. pol. | | | 4 | | | 36,4 | 80,2 | 25,8 24,8 | 56,9 54,7 | 28 | 40,32 | 434 | 1042 1000 | 2297 2205 |
| 60 × 120 | 24 × 48 | неп. nat. пол. pol. | | | 2 | 1,44 | 15,5 | 37,17 35,58 | 82 78,4 | 26,5 25,4 | 58,3 | 24 | 34,56 | 372 | 915 877 | 2017 1933 |

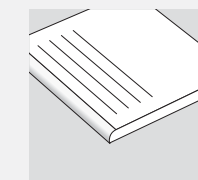
специальные изделия special trims

производится под заказ available by request

см. с. 212
see p.

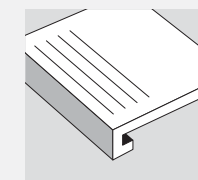
плинтус skirting

| | |
|--------|---------|
| 7 × 30 | 3 × 12" |
| 7 × 40 | 3 × 16" |
| 7 × 60 | 3 × 24" |



ступень step tread

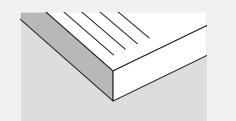
| | |
|----------|----------|
| 40 × 40 | 16 × 16" |
| 30 × 30 | 12 × 12" |
| 30 × 60 | 12 × 24" |
| 30 × 120 | 12 × 48" |



ступень с бортиком
и подступенком
step tread with nose
and riser

| | |
|----------|------------|
| 33 × 60 | 13,2 × 24" |
| 33 × 120 | 13,2 × 48" |

угловая ступень
corner step tread



TECHNICA STANDARD

C O M M

E R C I A L

202



× 2 TECHNICA STANDARD в 2 раза прочнее
керамогранита стандартной толщины
Double flexion resistance

ST 101



неполированный
natural

форматы sizes: ■ ■ ■

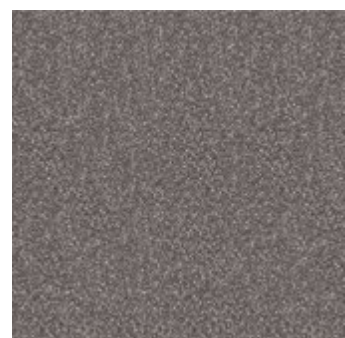
ST 102



неполированный
natural

форматы sizes: ■ ■ ■

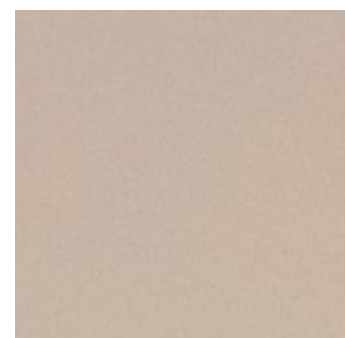
ST 116



неполированный
natural

форматы sizes: ■ ■ ■

ST 117



неполированный
natural

форматы sizes: ■ ■ ■

| cm | in |
|-----------|---------|
| ■ 20 × 20 | 8 × 8 |
| ■ 30 × 30 | 12 × 12 |
| ■ 30 × 60 | 12 × 24 |



V1

упаковка и вес package and weight

| формат | size | поверхн. | толщ. | thk | в коробке box | | | | | 1 м ² 1m ² | | в палете pallet | | | | |
|-----------|---------|-----------|-------|------|---------------|----------------|------------------|------|------|----------------------------------|------|-----------------|----------------|------------------|------|------|
| | | | | | шт. | м ² | фут ² | кг | фунт | кг | фунт | кор. | м ² | фут ² | кг | фунт |
| cm | in | surface | mm | in | pcs | m ² | ft ² | kg | lbs | kg | lbs | box | m ² | ft ² | kg | lbs |
| ■ 20 × 20 | 8 × 8 | неп. nat. | 12 | 0,47 | 21 | 0,84 | 9 | 23,1 | 50,9 | 28 | 61,7 | 54 | 45,36 | 488 | 1270 | 2800 |
| ■ 30 × 30 | 12 × 12 | | | | 11 | 0,99 | 10,6 | 26,4 | 58,2 | 27,3 | 60,2 | 40 | 39,6 | 426 | 1080 | 2381 |
| ■ 30 × 60 | 12 × 24 | | | | 5 | 0,9 | 9,7 | 24,7 | 54,4 | 28,1 | 61,8 | 40 | 36,2 | 387 | 1010 | 2227 |